



Musée de l'agriculture et de l'alimentation du Canada

Les parties d'une fleur

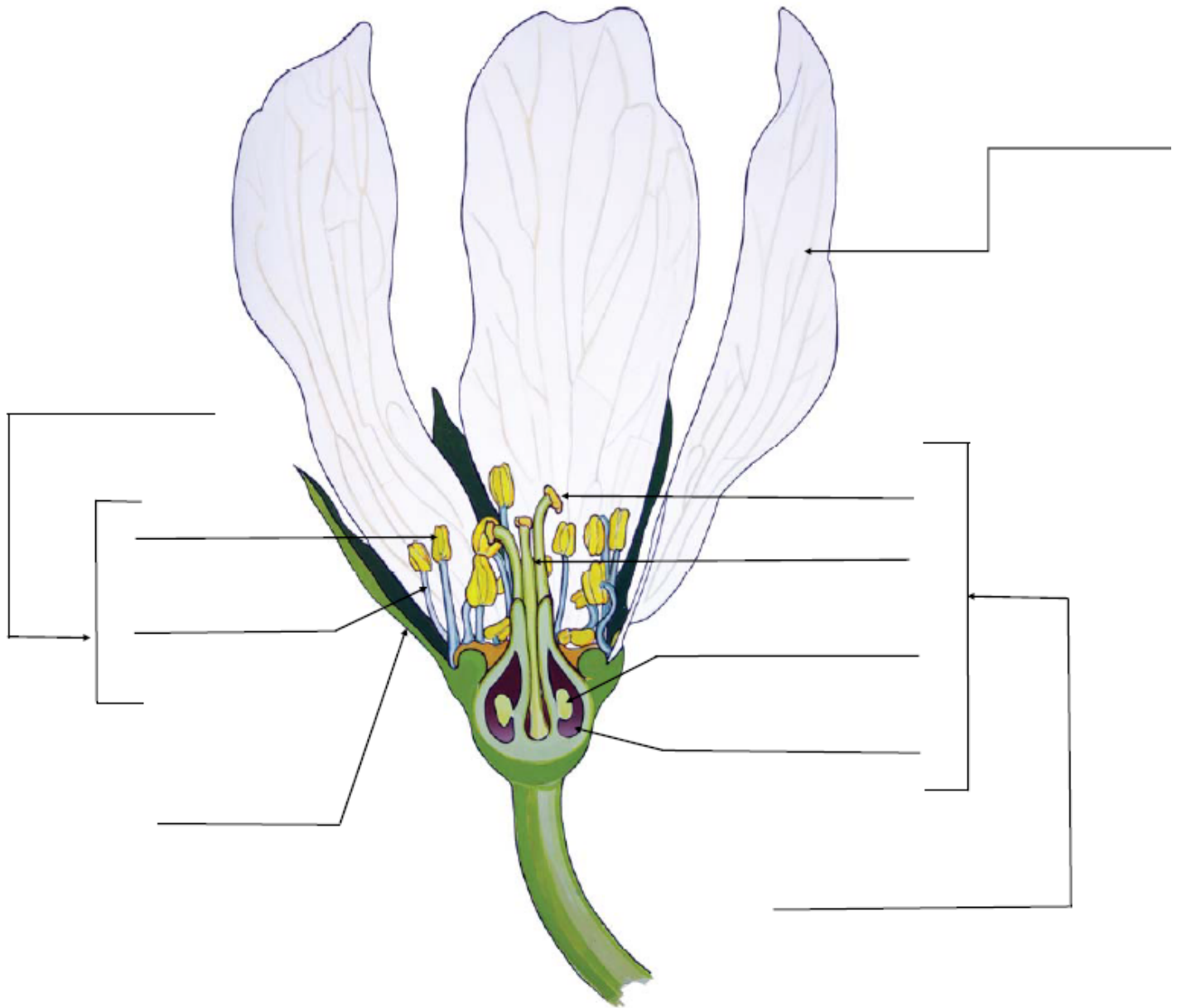
Nom :

Date:

Utilise les mots au bas de la page pour identifier les différentes parties de la fleur. Répond ensuite aux questions sur les fleurs et leur pollinisation.



© Peter Buwalda



pistil
anthère

pétale
étamine

style
filet

stigmate
sépale

ovaire
ovule



LES PARTIES D'UNE FLEUR

Le grain de pollen est compatible avec la fleur.

Il germe et le tube pollinique croît le long du pistil. Il atteint l'ovaire et relâche la semence mâle.

L'ovule est fertilisé.

L'ovule se transforme en une semence (graine).

1. Quel est le nom de l'organe mâle d'une fleur? L'anthère et le filet en font partie.

2. Quel est le nom de l'organe femelle d'une fleur? Le stigmate, le style, l'ovaire et l'ovule en font partie.

3. Dans quelle partie de la fleur se forment les grains de pollen?

4. Qu'est-ce que la pollinisation?

5. En quoi se transforme l'ovule après sa fertilisation?

Ce plan de cours a été produit par le Musée de l'agriculture et de l'alimentation du Canada.
[Consulter toutes les ressources d'apprentissage d'Ingenium sur notre site Web.](#)