



# Musée de l'agriculture et de l'alimentation du Canada

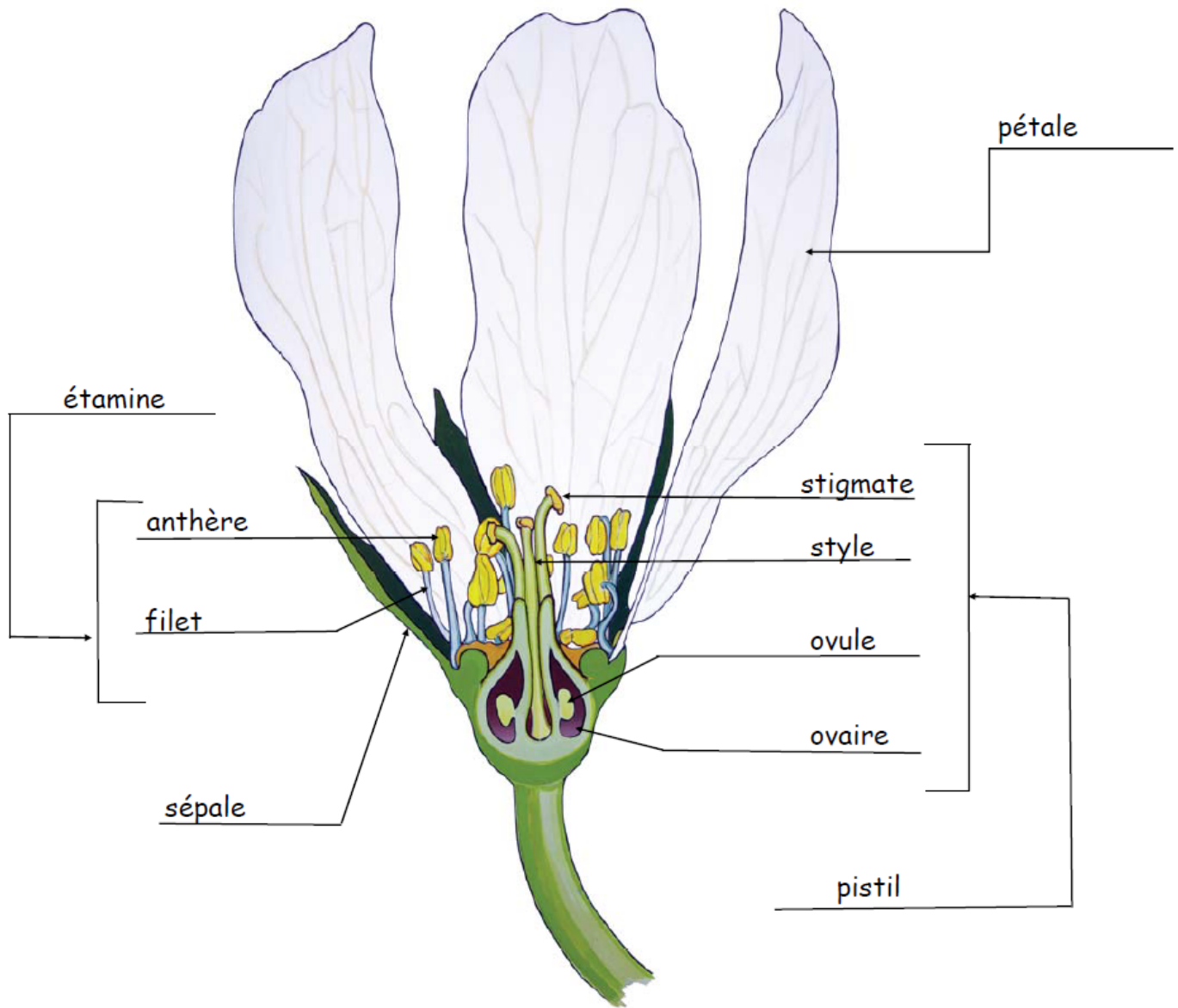
## Les parties d'une fleur (Feuille réponses)

Sciences et technologie pour les enseignants

Utilise les mots au bas de la page pour identifier les différentes parties de la fleur. Répond ensuite aux questions sur les fleurs et leur pollinisation.



© Peter Buwalda



pistil  
anthère

pétale  
étamine

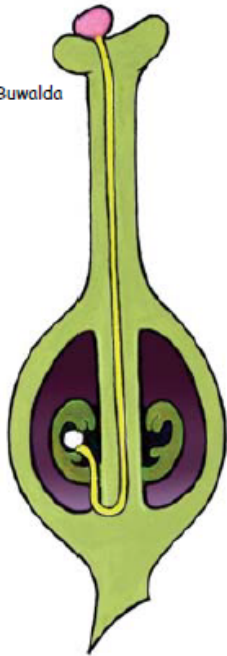
style  
filet

stigmate  
sépale

ovaire  
ovule



© Peter Buwalda



Le grain de pollen est compatible avec la fleur.

Il germe et le tube pollinique croît le long du pistil. Il atteint l'ovaire et relâche la semence mâle.

L'ovule est fertilisé.

L'ovule se transforme en une semence (graine).

1. Quel est le nom de l'organe mâle d'une fleur? L'anthère et le filet en font partie.  
\_\_\_\_\_ L'étamine \_\_\_\_\_
2. Quel est le nom de l'organe femelle d'une fleur? Le stigmate, le style, l'ovaire et l'ovule en font partie.  
\_\_\_\_\_ Le pistil \_\_\_\_\_
3. Dans quelle partie de la fleur se forment les grains de pollen?  
\_\_\_\_\_ Les anthères \_\_\_\_\_
4. Qu'est-ce que la pollinisation?  
\_\_\_\_\_ C'est le transfert de pollen allant de l'étamine au pistil. \_\_\_\_\_  
\_\_\_\_\_
5. En quoi se transforme l'ovule après sa fertilisation?  
\_\_\_\_\_ L'ovule se transforme en une semence. \_\_\_\_\_  
\_\_\_\_\_

**Ce plan de cours a été produit par le Musée de l'agriculture et de l'alimentation du Canada.**

[Consulter toutes les ressources d'apprentissage d'Ingenium sur notre site Web](#)